

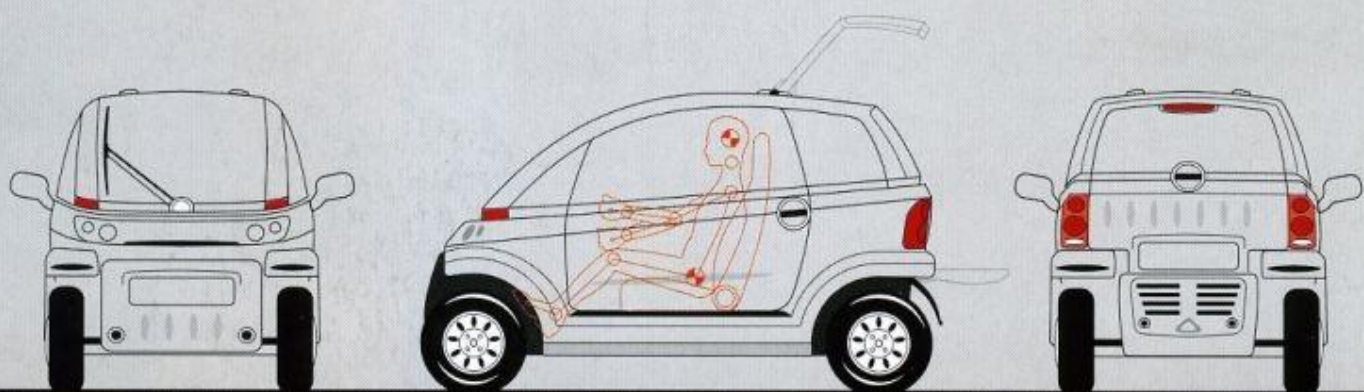
Мне нужен автомобиль!

Рано или поздно всякий ловил себя на этой мысли.

Хорошо, чтобы это был джип, (не всюду можно проехать по дорогам). Еще неплохо иметь грузовичок (так устаешь от этих огромных сумок, да и урожай с дачи на электричке не навозишься). А как хочется выбраться на речку из пыльного города, и еще она должна быть стильной, желтенкой или...

И совсем не такой, как эта ржавая развалюха, с которой каждый день возится сосед во дворе. Но реальная проза жизни возвращает на землю, с моей зарплатой...

Именно реальные потребности нашей жизни обусловили создание микроавтомобиля **"Пчёлка"**. Универсальный, недорогой, простая, но технологичная конструкция, использование уникальной (не имеющей аналогов в России) технологии газонаполненного литья для изготовления панелей кузова. Все это в совокупности представляет автомобиль, максимально отвечающий вашим потребностям.



Технические характеристики:

Габариты, мм:	2550x1400x1550
Колесная база, мм:	2050
Колея, мм:	1200
Дорожный просвет, мм:	300 под днищем 250 под передней балкой 225 под задней балкой 180 под редуктором
Полезная нагрузка, кг:	320
Min радиус поворота, мм:	3400 габаритный
Тип трансмиссии:	карданная передача

Варианты двигателей:

Тип двигателя	ИМЗ 650	Briggs&Stratton 235	Briggs&Stratton 350	T450 д
Охлаждение	бензиновый жидкостное	бензиновый воздушное	бензиновый воздушное	дизель воздушное
Мощность, л.с.	20	13	18	11
Расход топлива л/100км	7.0	6.0	5.5	3.5
Мак скорость, км/ч	75	55	90	50
Снаряженная масса	475	440	475	475

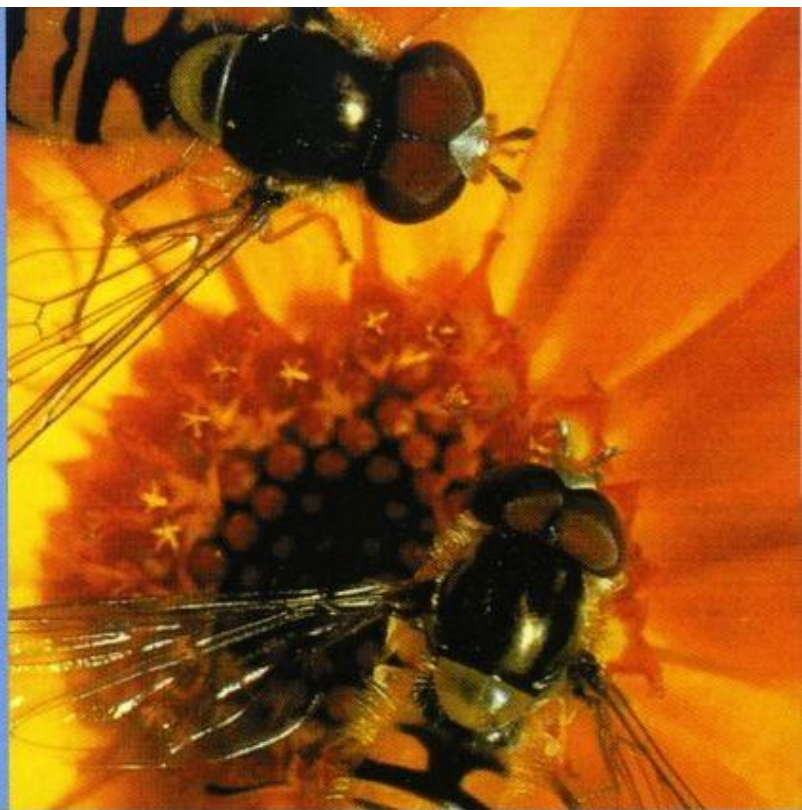


Микроавтомобиль "Пчёлка"

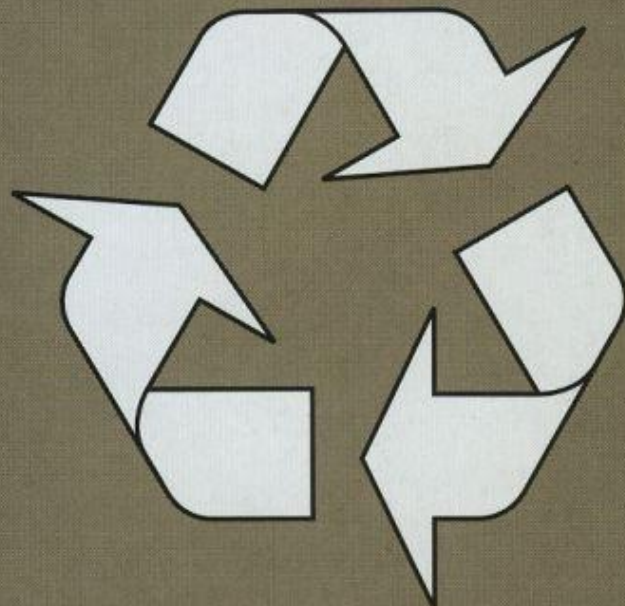
Контактные телефоны: (095) 171 9402, 170 3886. Факс: (095) 171 3365

rusautomobile.ru

"Пчёлка" не только бережно относится к своим пассажирам, но и к окружающей среде. Небольшой по объёму двигатель сводит к минимуму потребление топлива, а соответственно и выброс в атмосферу отработанных газов.



Но основное достоинство **"Пчёлки"** состоит в том, что она позволяет избежать гигантских кладбищ автомобилей, состоящая на 80% из пластика машинка может быть полностью переработана, а полученные материалы использованы повторно.



Изначально "**Пчёлка**" представляет собой микроавтомобиль вагонной компоновки, что обуславливается возможностью обеспечить максимальное внутреннее пространство при минимальных габаритах.

Легкосъемная верхняя створка багажной двери превращает "**Пчёлку**" в своеобразный "пикап", позволяющий перевозить негабаритные грузы.

А сняв оставшийся сегмент крыши, можно и вовсе получить кабриолет, который так приятен для прогулок в летнее время.

